

Lefel 1 Sgiliau Hanfodol Cymhwyso Rhif Prawf cadarnhau

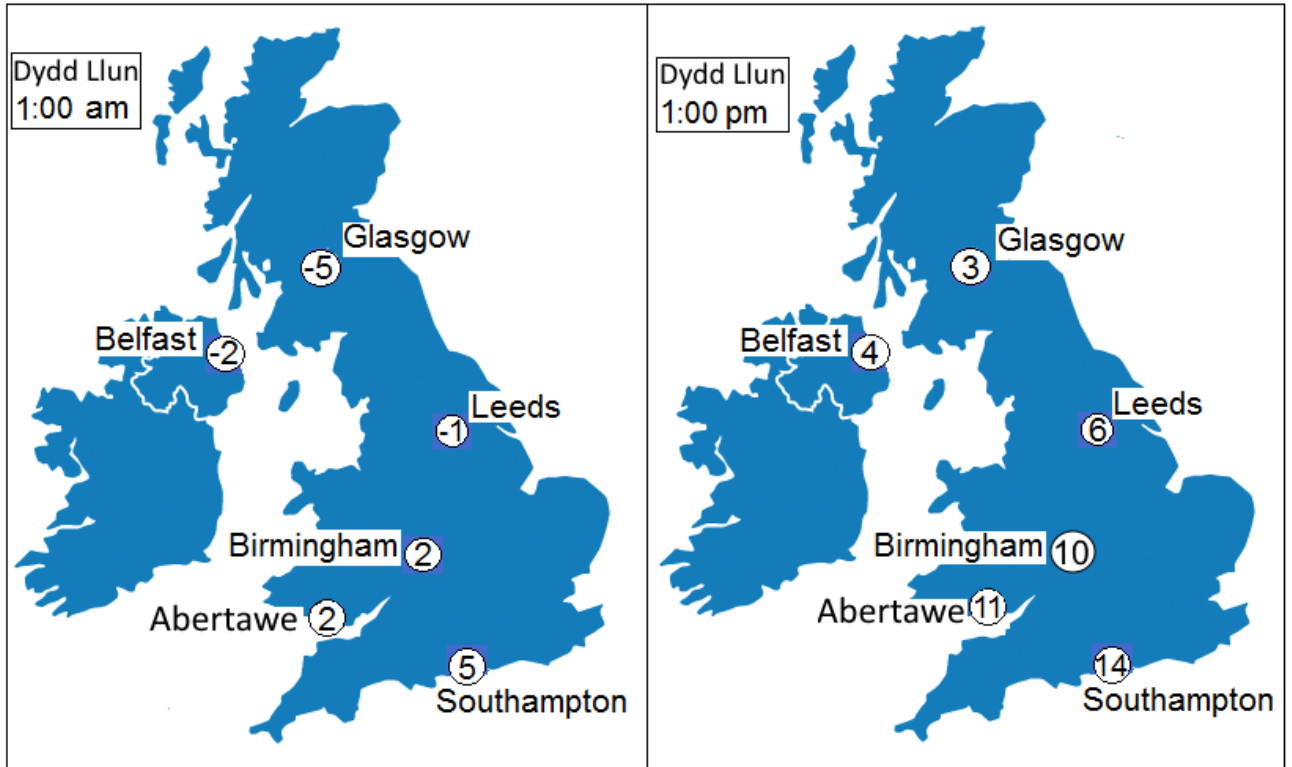
Hyd (ar y mwyaf): 30 munud

Mae'r prawf yn cynnwys 20 cwestiwn amlddewis

Asesiad Enghreifftiol

Mae Cwestiynau 1 i 6 yn sôn am fapiau tywydd

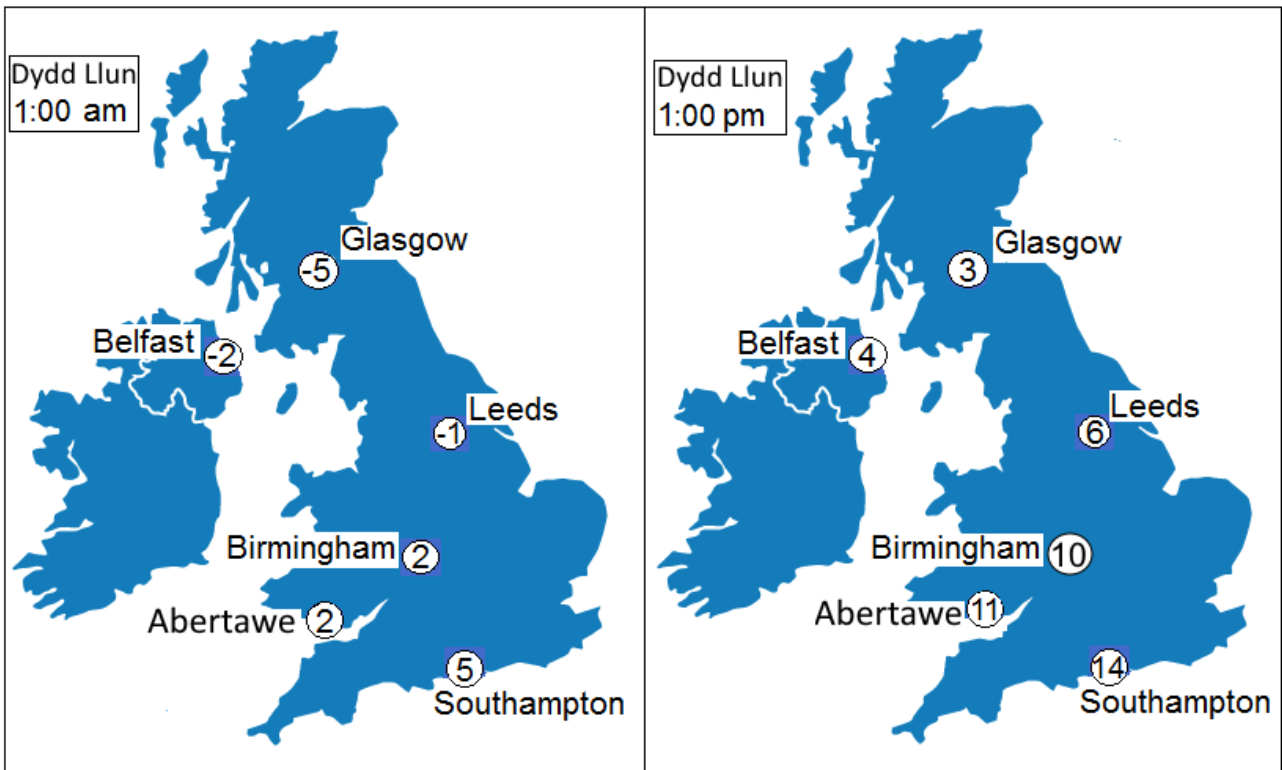
- 1 Mae'r mapiau hyn yn dangos y tymheredd mewn gradd Celsius yn y DU ar un diwrnod.



Faint wnaeth y tymheredd godi yn Glasgow rhwng 1:00am a 1:00pm?

A	-8 gradd	
B	-2 radd	
C	2 radd	
D	8 gradd	

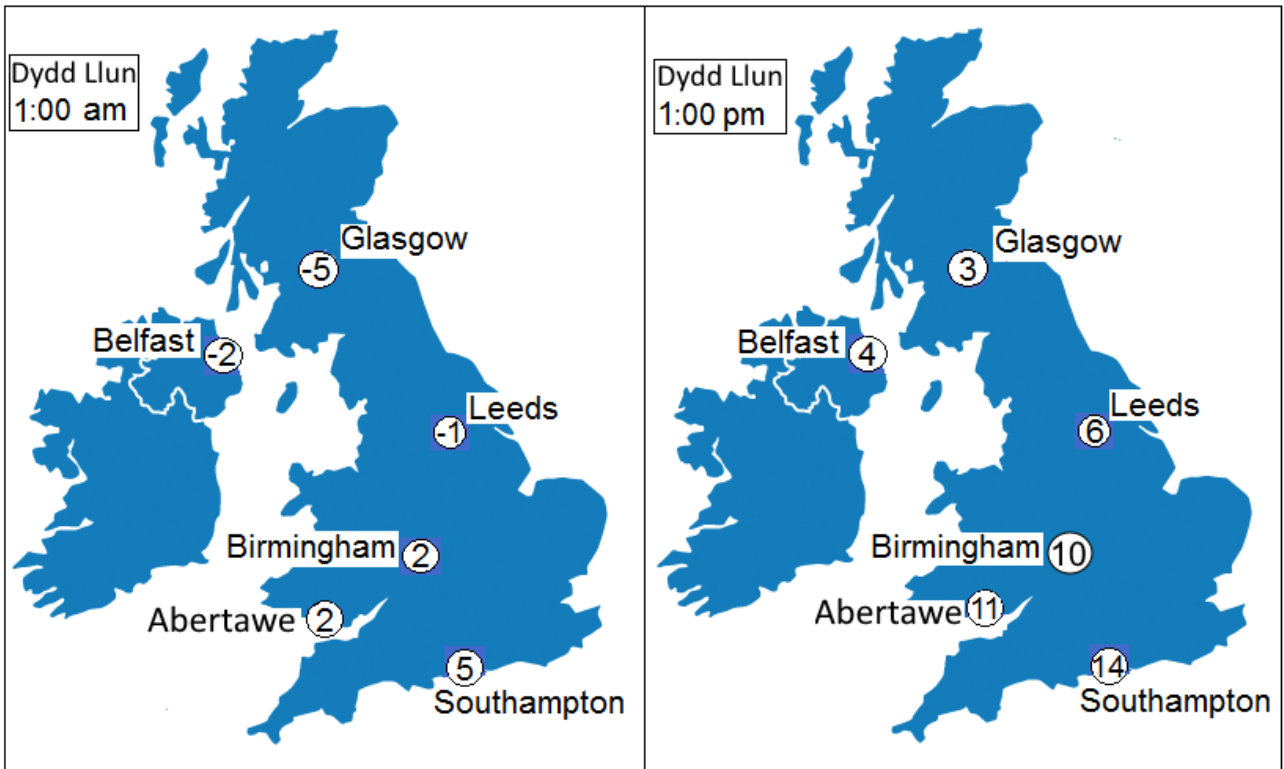
2 Mae'r mapiau hyn yn dangos y tymheredd mewn gradd Celsius yn y DU ar un diwrnod.



Ym mha ddinas oedd y tymheredd wedi newid 6 gradd rhwng 1:00am ac 1:00pm?

A	Belfast	
B	Birmingham	
C	Leeds	
D	Southampton	

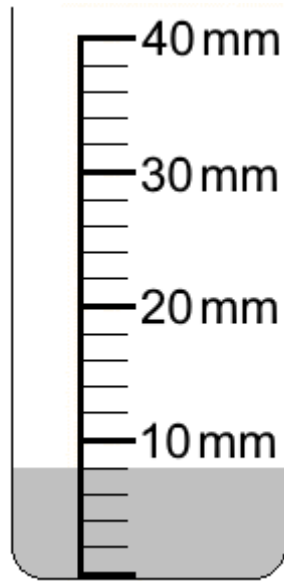
3 Mae'r mapiau hyn yn dangos y tymheredd mewn gradd Celsius yn y DU ar un diwrnod.



Beth ydi'r gwahaniaeth rhwng yr amseroedd ar y ddau fap?

A	10 awr	
B	12 awr	
C	20 awr	
D	24 awr	

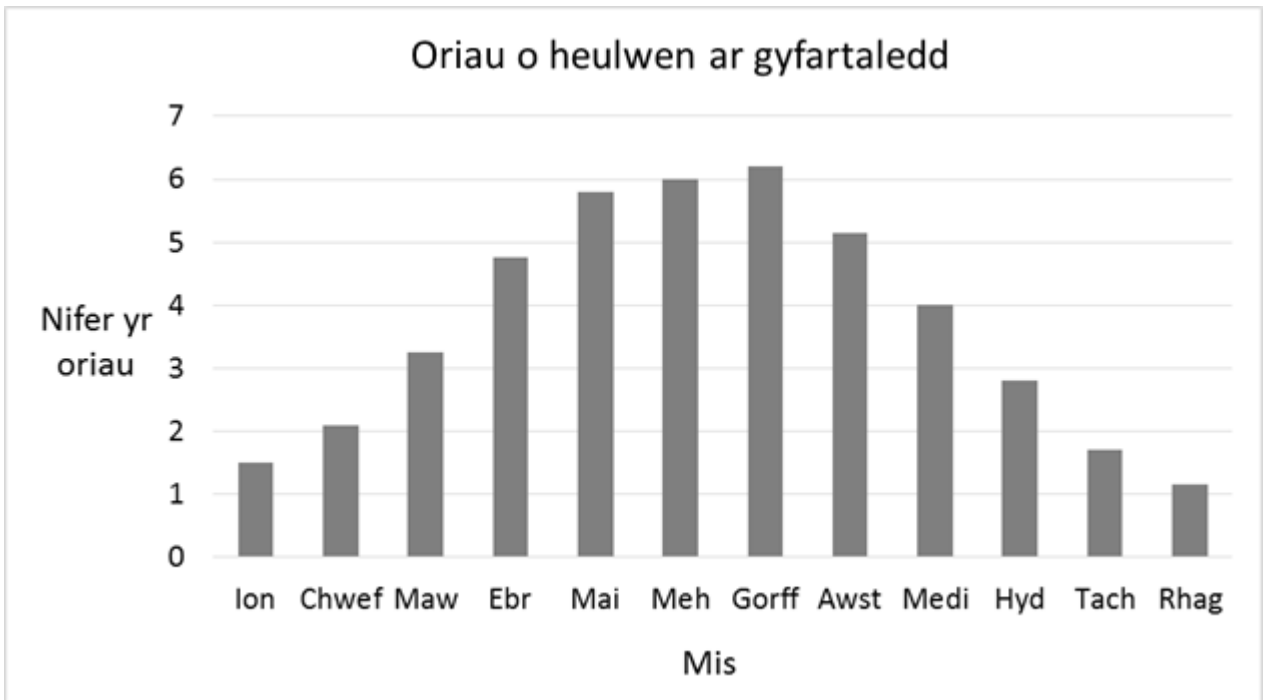
4 Mae'r tiwb hwn yn casglu dŵr glaw.



Faint o law sydd wedi casglu yn y tiwb?

A	4 mm	
B	8 mm	
C	9 mm	
D	11 mm	

- 5 Mae'r graff hwn yn dangos faint o heulwen a geir bob dydd ar gyfartaledd yn ystod y flwyddyn .



Faint o fisoedd sy'n cael 5 awr neu fwy o heulwen bob dydd ar gyfartaledd?

A	3	
B	4	
C	5	
D	8	

- 6 Ar gyfartaledd, mae 80mm o law yn disgyn ym mis Mai.

Ym mis Mai y llynedd, roedd 20% o'r cyfartaledd hwnnw wedi disgyn ar un diwrnod.

Beth ydi 20% o 80 mm?

A	4 mm	
B	8 mm	
C	16 mm	
D	60 mm	

Mae Cwestiynau 7 i 11 yn sôn am gadw ieir.

- 7 Mae'r tabl hwn yn dangos faint o wyau mae'r ieir wedi'u dodwy bob dydd dros gyfnod o saith diwrnod.

Dydd Llun	Dydd Mawrth	Dydd Mercher	Dydd Iau	Dydd Gwener	Dydd Sadwrn	Dydd Sul
1	5	6	3	3	4	6

Beth ydi cyfartaledd (cymedr) y wyau sy'n cael eu dodwy bob dydd?

A	3	
B	4	
C	5	
D	6	

- 8 Mae'r wyau'n cael eu rhoi mewn cartonau. Mae pob carton yn cael ei werthu am £1.08

Faint mae saith carton yn costio?

A	£7.56	
B	£7.65	
C	£7.76	
D	£12.60	

- 9 Mae naw deg o wyau'n cael eu cynhyrchu ar gyfer eu gwerthu. Mae un wy ym mhob deg yn fawr a'r gweddill yn ganolig eu maint.

Faint o'r wyau sy'n ganolig eu maint?

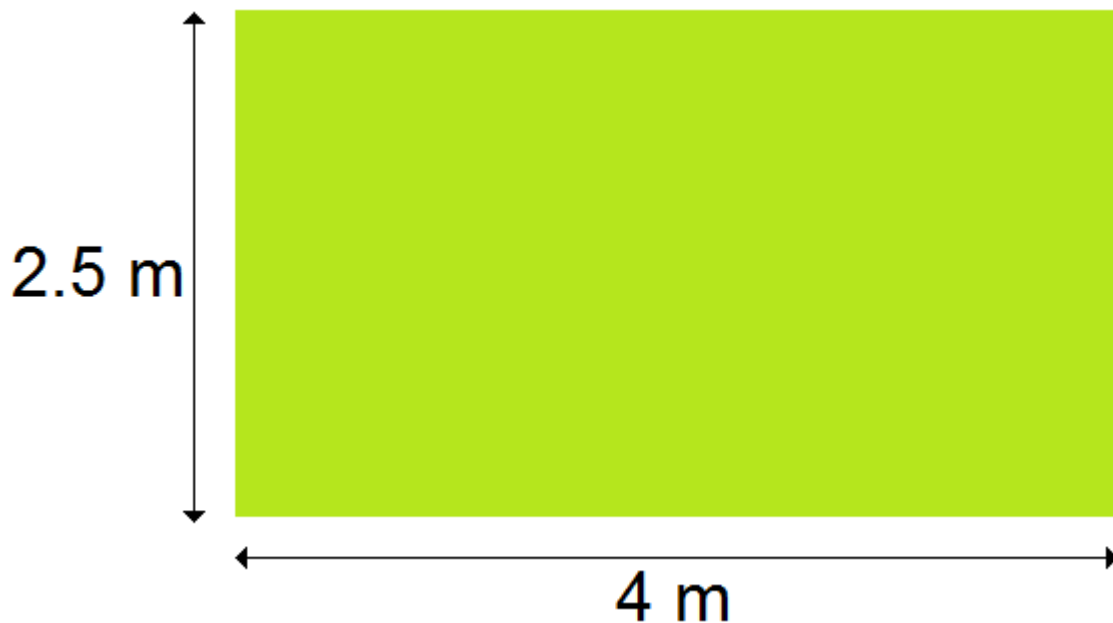
A	9	
B	10	
C	80	
D	81	

10 Mae pob iâr i fod i gael 1.2 m^2 o le mewn libart ieir.

Faint o le sydd ei angen ar gyfer 15 o ieir?

A	17 m^2	
B	18 m^2	
C	27 m^2	
D	45 m^2	

11 Mae ffens am gael ei godi o amgylch libart ieir arall.



Pa mor hir y mae angen i'r ffens fod i fynd o amgylch y libart ieir yma?

A	6.5 m	
B	10 m	
C	10.5 m	
D	13 m	

Mae Cwestiynau 12 i 15 yn sôn am wyliau dramor.

- 12 Roedd tair miliwn chwe chan pedwar deg a phump o filoedd o bobl o Brydain wedi teithio dramor y llynedd.

Sut mae ysgrifennu'r nifer yma mewn ffigurau?

A	3 645 000	
B	3 600 450	
C	3 064 500	
D	3 000 645	

- 13 Mae'r tabl hwn yn dangos y gwledydd mwyaf poblogaidd gan deithwyr o Brydain i ymweld â nhw.

Gwlad	Canran y bobl o Brydain sy'n ymweld
Sbaen	25%
Unol Daleithiau America	12%
Ffrainc	9%
Yr Eidal	8%
Groeg	7%
Portiwgal	6%
Twrci	5%

Pa wlad y mae $\frac{1}{4}$ o bobl o Brydain yn ymweld â hi?

A	Yr Eidal	
B	Sbaen	
C	Twrci	
D	Unol Daleithiau America	

- 14 Mae'r tabl hwn yn dangos y saith gwlad uchaf y mae pobl o Brydain yn ymweld â nhw.

Gwlad	Canran y bobl o Brydain sy'n ymweld
Sbaen	25%
Unol Daleithiau America	12%
Ffrainc	9%
Yr Eidal	8%
Groeg	7%
Portiwgal	6%
Twrci	5%
Gwledydd eraill	

Pa ganran o bobl o Brydain sy'n ymweld â gwledydd eraill?

A	28%	
B	30%	
C	38%	
D	68%	

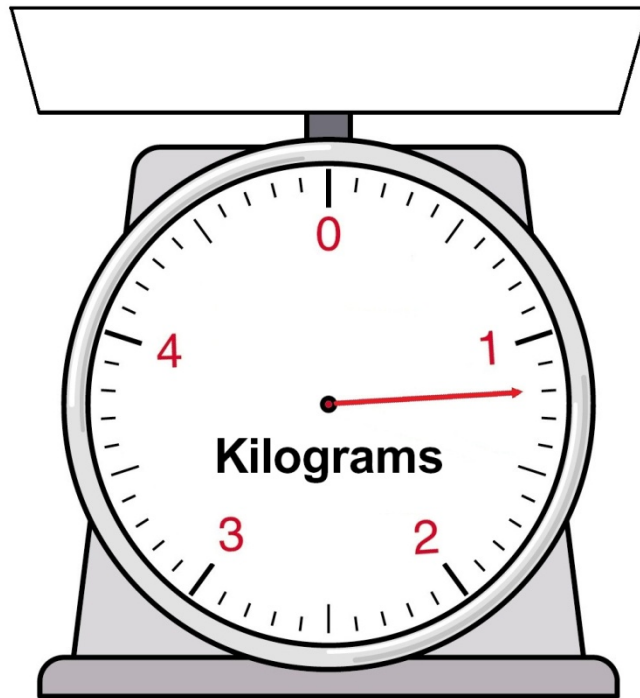
- 15 Ni fydd wyth y cant o bobl Prydain yn mynd ar wyliau eleni.

Beth ydi 8% mewn ffracsiwn?

A	$\frac{1}{8}$	
B	$\frac{8}{10}$	
C	$\frac{2}{25}$	
D	$\frac{1}{20}$	

Mae Cwestiynau 16 i 20 yn sôn am baratoi llefrith i fabi.

16 Mae cynnwys paced o laeth powdwr yn cael ei fesur ar y glorian isod.



Faint mae'r llaeth powdwr yn ei bwysu mewn gramau?

A	800 gram	
B	900 gram	
C	1100 gram	
D	1200 gram	

17 Mae'r cyfarwyddiadau ar gyfer paratoi'r llefrith yn dweud:

Cymysgwch 100 gram o laeth powdwr gyda 700 mililitr o ddŵr.

Faint o ddŵr ddylech chi ei gymysgu gyda 300 gram o laeth powdwr ?

A	1000ml	
B	1400ml	
C	2100ml	
D	2800ml	

18 Mae un paced mawr o laeth powdwr yn costio £12.00

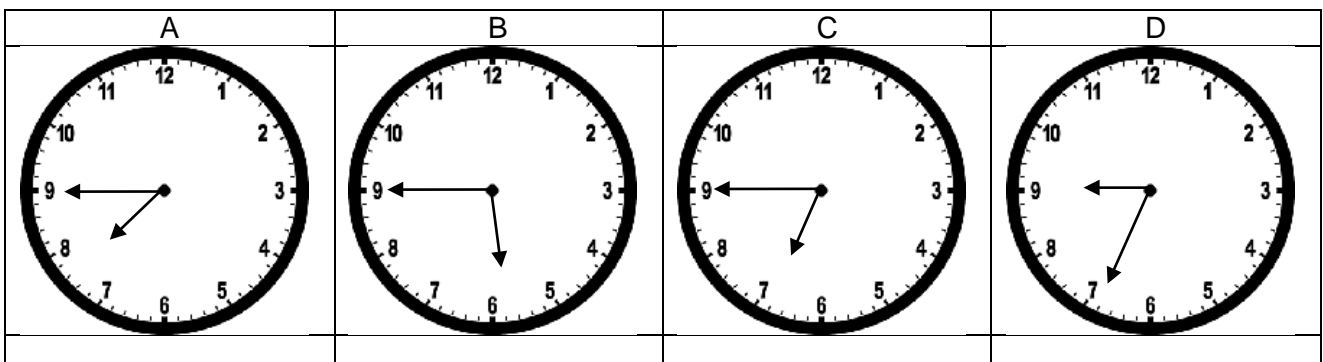
Mae hyn yn ddigon i wneud 30 potel o lefrith babi.

Faint mae'r llaeth powdwr sydd ei angen i wneud 1 botel o lefrith babi yn costio?

A	4 ceiniog	
B	25 ceiniog	
C	36 ceiniog	
D	40 ceiniog	

19 Mae babi'n cael ei fwydo am 18:45

Pa gloc sy'n dangos 18:45?



20 Mae rhiant yn berwi 2.6 litr o ddŵr i baratoi llefrith babi.

Mae'n tywallt yr un faint o ddŵr i mewn i 4 potel.

Faint o ddŵr sydd ym mhob potel?

A	0.26 litr	
B	0.56 litr	
C	0.62 litr	
D	0.65 litr	